

# WEITERBILDUNG IN COACHING

Mit Vertiefung für AD(H)S und Autismus-Spektrum-Störung  
oder Work & Life Management



## ZIELGRUPPE: FACHPERSONEN MIT BERATUNGSERFAHRUNG

Psychologie und Psychotherapie, Personalwesen, Coaching, Pädagogik und Heilpädagogik, Berufs- Studien- und Laufbahnberatung, Ergo-, Psychomotorik- und Lerntherapie. Sozialarbeit, Sozialpädagogik sowie Pflege.

*Grafik: Konzept und Aufbau der modularen Weiterbildung*

Das Grund\*- und Aufbaumodul können einzeln gebucht werden. Für letzteres muss eine Coachingsausbildung vorhanden sein und ein persönliches Coachingkonzept eingereicht werden. Die Zulassungsprüfung findet sur Dossier statt.

\*Falls bereits eine äquivalente Coachinggrundausbildung besucht wurde, kann eine «sur dossier-Aufnahme» ins Aufbaumodul beantragt werden. Weitere Informationen hierzu erhalten Sie auf der Geschäftsstelle.

## Lerninhalte Grundmodul

### COACHING (Dauer 4 Tage)

- Definition und Abgrenzung von Coaching zu anderen Beratungsformen
- Rolle als Coach, Arbeitsbeziehung und -verhältnis
- Menschenbild, Ethik
- Coachingfallen
- Ablauf und Struktur des Coaching-Gesprächs
- Klassische Coachingtools
- Rahmenbedingungen des Coachings (Zielvereinbarung, Vertrag, Qualitätssicherung, Evaluation)

## Lerninhalte Aufbaumodul

### AD(H)S UND AUTISMUS-SPEKTRUM-STÖRUNG (Dauer 6 Tage)

- Unterschiede klassisches Coaching und AD(H)S/ ASS-Coaching
- Rolle als spezialisierter Coach
- Spezifische Coachingmethoden und -tools
- Auseinandersetzung mit den beiden Störungsbildern
- Grundlagen in Psychopathologie und Diagnostik
- Fallarbeit
- Abschlussprüfung

### WORK & LIFE MANAGEMENT (Dauer 5 Tage)

- Führungs- und Persönlichkeitsentwicklung, Biografie und Muster, persönliche Disposition
- Innere und äussere Konflikte, Konfliktmanagement, Umgang mit Entscheidungen und Dilemmata
- Arbeitsbelastung, Boreout, Burnout, Systemische Betrachtung von Stressoren
- Prävention im Bereich Arbeit & Gesundheit und Gesundheit am Arbeitsplatz, gesunde Führung
- Abschlusskolloquium, Präsentation der Coachingfallberichte

## Konzept, Nachweise und Abschluss

### AD(H)S UND AUTISMUS-SPEKTRUM-STÖRUNG

Das Vertiefungsmodul umfasst folgende Elemente:

- Präsenzunterricht Aufbaumodul (Nachweise: Pflichtfragebogen, Coachingbericht & Abschlussprüfung)
- Selbststudium & Durchführung von Coachings
- Gruppensupervision

Um Coachings für Personen mit der Diagnose AD(H)S und/oder ASS anbieten zu können, braucht es Grundlagenwissen über das klassische Coaching. Dies wird im Grundmodul vermittelt. Als Abschlussarbeit verfassen Sie Ihr individuelles Coachingkonzept und präsentieren dies.

Im Aufbaumodul lernen Sie typische Tools und Methoden für das Coachen von «AD(H)S-lerInnen» und «AutistInnen» kennen. Als Leistungsnachweis des Aufbaumoduls reichen Sie ein Coachingbericht ein und absolvieren eine Abschlussprüfung. Die Teilnehmenden erhalten nach dem besuchten Aufbaumodul und dem Bestehen der Nachweise ein Kurszertifikat als AD(H)S- und/oder ASS-Coach.

Die Ausbildung bildet für PsychologInnen die Grundlage für die Beantragung des [Fachtitels «FachpsychologIn SBAP. in Coaching AD\(H\)S und ASS»](#).



**Dr. phil Katja Iseli,**  
Kursleiterin SBAP. (Grundmodul  
und Aufbaumodul AD(H)S/ASS)

### DozentInnen

Anita Jung Strub, *elpos Nordwestschweiz*; Rosa Bischof, *ADHS Coaching/Training*; Markus Förster, *Poliklinik Liestal und Bruderholz*; Jessica Iannelli Manser, *klinische Psychologin & Psychopathologin*; Nadja Kehrl-Feldmann, *Stiftung autismuslink*; Iris Köppel, *Workaut*; Carmen Mekouar, *Workaut*; Isolde Schaffter, *ADHS-und Beziehungcoaching*

### WORK & LIFE MANAGEMENT

Das Vertiefungsmodul umfasst folgende Elemente:

- Präsenzunterricht Aufbaumodul (Nachweise: Coachingbericht & Schlusskolloquium)
- Selbststudium & Durchführung von Coachings
- Gruppensupervision

Um Coaching im Bereich Work & Life Management anbieten zu können, braucht es Grundlagenwissen über das klassische Coaching. Dies wird im Grundmodul vermittelt. Als Abschlussarbeit verfassen Sie Ihr individuelles Coachingkonzept und präsentieren dies.

Im Aufbaumodul werden Teilnehmende für Coachings im Bereich Work & Life Management vorbereitet. Abschluss des Aufbaumoduls bildet ein schriftlicher Coachingfallbericht. In diesem wird eine eigene Kundin oder ein eigener Kunde während vier Stunden gecoacht, der Coachingablauf dokumentiert und die Selbstreflexion beschrieben.

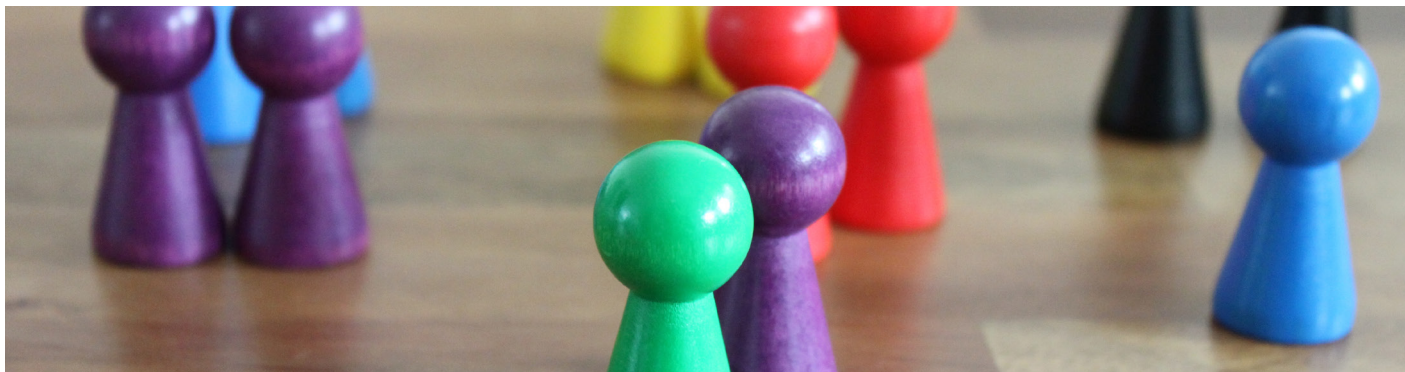
Die Teilnehmenden erhalten nach dem besuchten Aufbaumodul und dem Bestehen der Nachweise (Coachingkonzept und Coachingfallbericht) ein Kurszertifikat als Work & Life Management Coach.



**Thomas Brandenberger,**  
Kursleiter SBAP. (Aufbaumodul  
Work-Life Management)

### DozentInnen

Pascale und Céline Lenz, *Lenz Beratung*; Martin Wirz, *edusteps wirz*; Nadine Gassmann, *In medias res*; Ariane Wepfer, Dr. sc. ETH Psychologin; Dr. Cornelia Nussle, *psyon.ch*



## Methodik und Didaktik

Der Unterricht wird anwendungs-, handlungs- und lernzielorientiert gestaltet. Die vertiefte praktische Aufarbeitung findet durch Übungen und Fallstudien statt. Ein besonderer Fokus wird auf Vernetzungsmöglichkeiten gelegt. Zur Qualitätssicherung sowie zur bestmöglichen Zusammenarbeit während der Weiterbildung sind die Teilnehmerplätze auf 18 Personen beschränkt.

## Daten & Ort

Durchführung in den Räumlichkeiten der PH Zürich

Grundmodul: jeweils Herbst/Winter

Aufbaumodul: jeweils Frühling/Sommer

Die genauen [Daten](#) sowie weitere Informationen finden Sie auf unserer Homepage.

Kurszeiten: 09.15 - 16.15 Uhr, jeweils freitags und samstags

## Kosten

### Grundmodul

CHF 1'580.00.- inkl. Kursunterlagen, Prüfungsgebühr und Kurszertifikat, exkl. Fachtitel.

### Aufbaumodul

#### «AD(H)S und Autismus-Spektrum-Störung»

CHF 2'980 inkl. Kursunterlagen, Prüfungsgebühr und Kurszertifikate, exkl. Fachtitel.

SBAP.- Mitglieder erhalten 5% Rabatt

Die Ausbildung wird von **autismus deutsche Schweiz, elpos und der Schweizerischen Gesellschaft für ADHS** anerkannt.

### Aufbaumodul

#### «Work & Life Management»

CHF 2'680 inkl. Kursunterlagen, Prüfungsgebühr und Kurszertifikate, exkl. Fachtitel.

SBAP.- Mitglieder erhalten 5% Rabatt

## Anmeldung

Für das Grund- und Aufbaumodul muss das Anmeldeformular, ein Motivationsschreiben sowie ein aktueller Lebenslauf eingereicht werden. Anhand dieser Unterlagen wird die Kursleitung die Zulassung zur Weiterbildung prüfen. Für den direkten Einstieg in das Aufbaumodul («sur dossier-Aufnahme») muss ein Coachingkonzept, ein Pflichtfragebogen (nur für die Vertiefung AD(H)S/ASS) sowie einen Nachweis einer äquivalenten Coachinggrundausbildung eingereicht werden. Weitere Informationen erhalten Sie auf der Geschäftsstelle.

## Kontakt und Informationen

### Geschäftsstelle des Schweiz. Berufsverbandes für Angewandte Psychologie SBAP.

Konradstrasse 6, 8005 Zürich

info@sbap.ch oder Telefon 043 268 04 05

Wir freuen uns auf Sie!

**SBAP.**

Schweizerischer Berufsverband für Angewandte Psychologie  
Association Professionnelle Suisse de Psychologie Appliquée  
Associazione Professionale Svizzera della Psicologia Applicata